

Remarque :

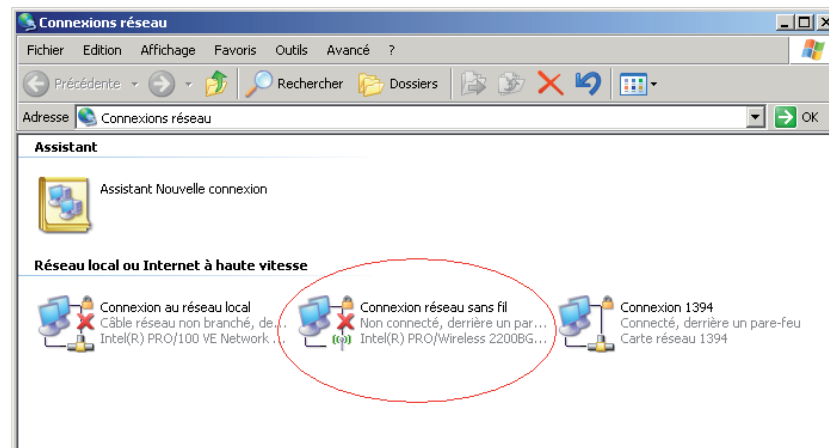
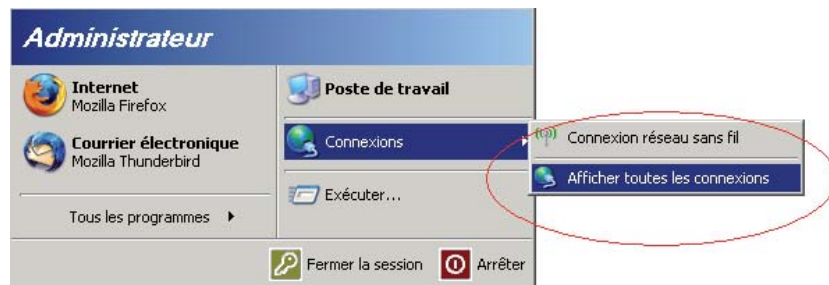
Ce tutoriel est exclusivement basé sur un environnement Windows XP.

Les procédures de connexions peuvent différer d'un système d'exploitation à un autre.

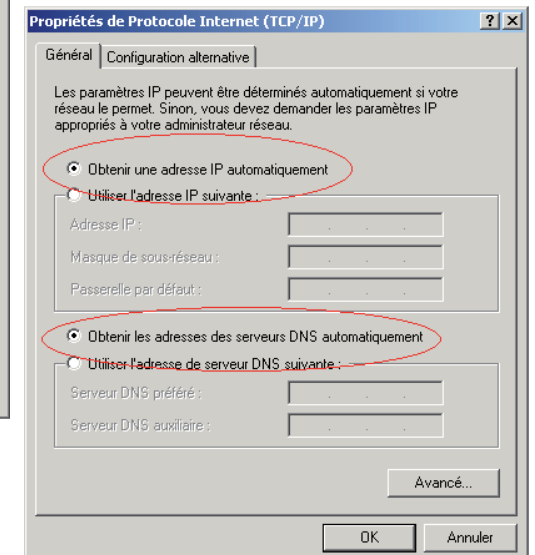
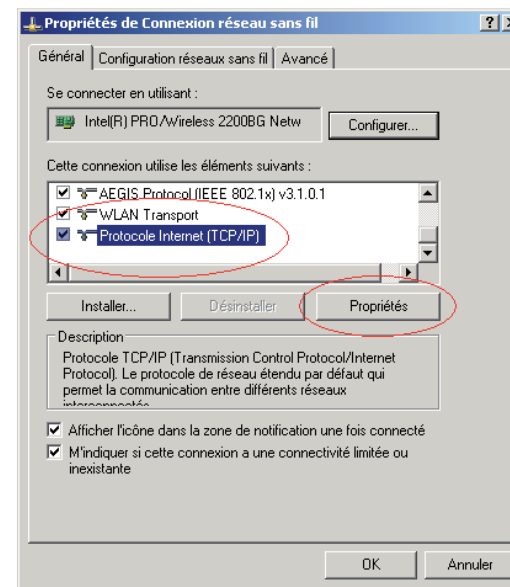
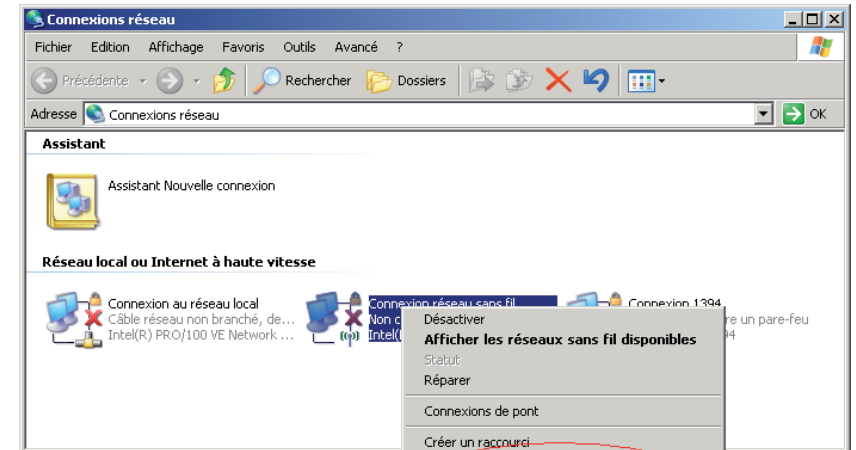
1. Connexion

1.1. Activation et paramétrage de l'interface WiFi

Contrôlez que votre interface WiFi est active.

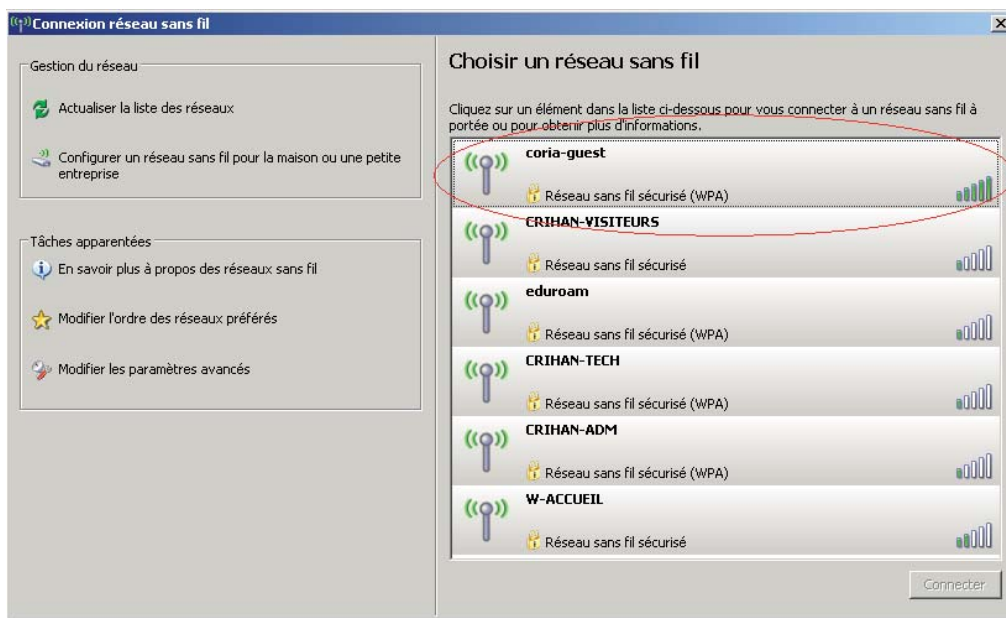
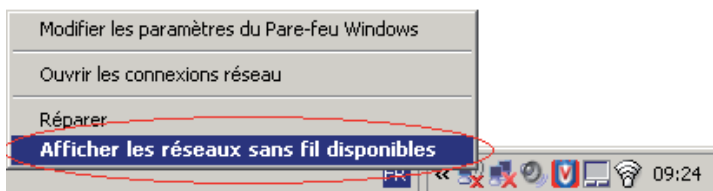


Contrôlez que cette interface est en adressage automatique.

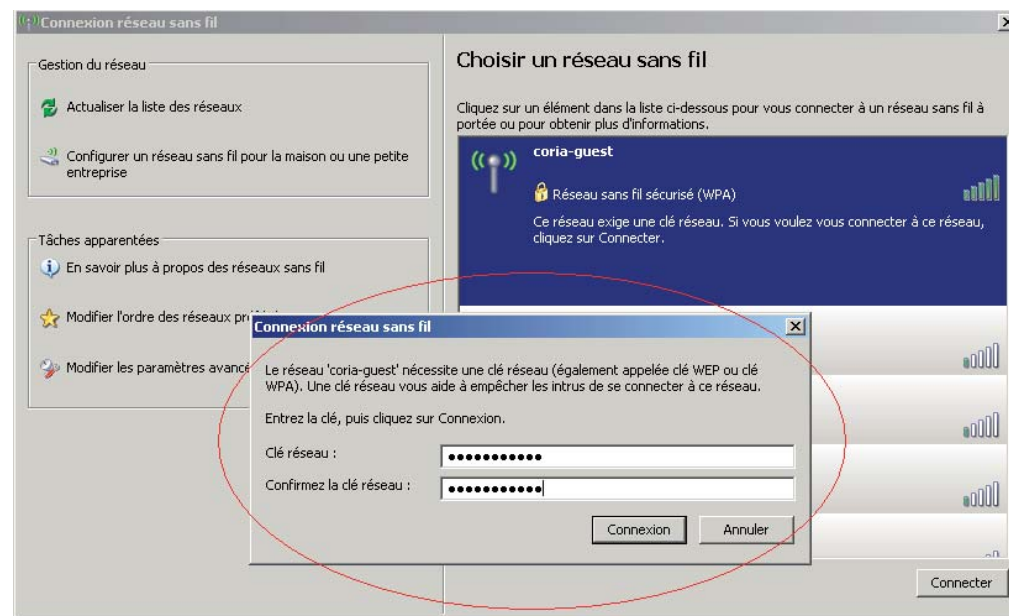


1.2 . Connexion sur le réseau WiFi

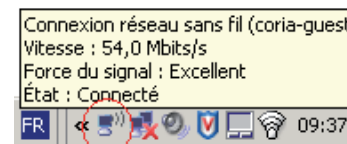
- A l'aide de votre application WiFi (une icône relative à l'interface WiFi figure en général dans la barre système, en bas et à droite de l'écran), localisez le réseau dénommé **coria-guest**.



- Connectez vous sur ce réseau. S'il s'agit de votre première connexion, saisissez la clef WIFI (cryptage WPA) du moment .



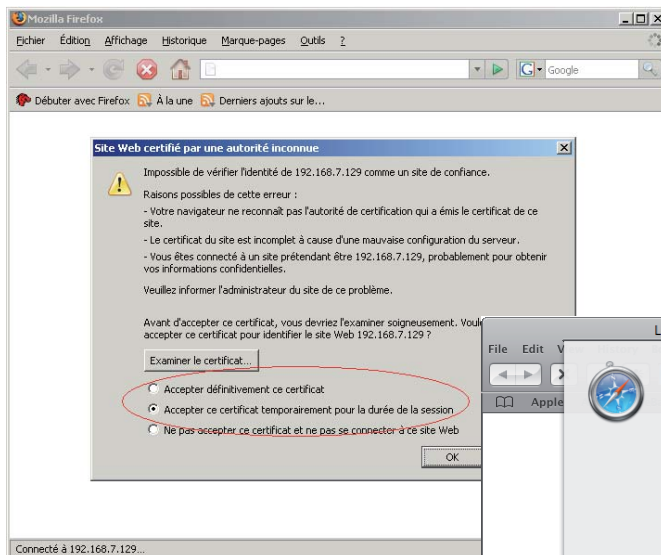
- Si la clef WIFI est correcte, un message de bienvenue apparaît en bas de l'écran à droite.



2 . Authentification

- Afin de pouvoir accéder à internet, il vous faut maintenant montrer « patte blanche ». Lancez un navigateur quelconque (nous vous recommandons néanmoins d'utiliser Mozilla Firefox), puis acceptez le certificat qui vous est proposé.

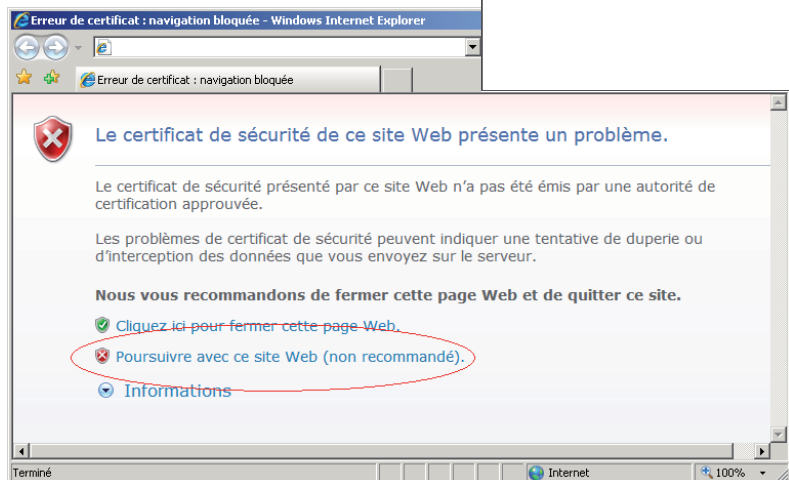
FireFox



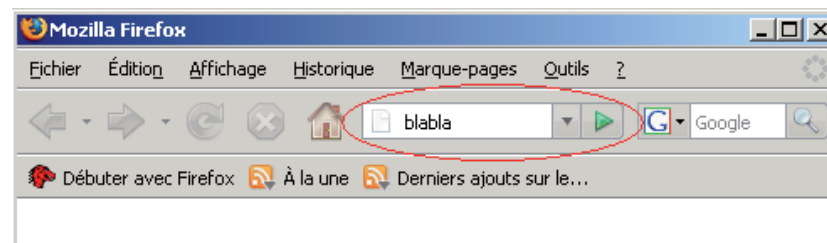
Safari



Internet Explorer 7



- Saisissez un contenu quelconque dans la barre d'adresse de votre navigateur, puis validez (ex : blabla).



- Après quelques secondes d'attente, vous êtes redirigé vers la page d'authentification du portail captif.



Etape 1 : authentification
Step 1 : authentication

<p>Bienvenue sur le portail de connexion au réseau WIFI du Coria.</p> <p>Utilisateurs locaux : Saisissez l'adresse électronique et le mot de passe de votre compte Coria.</p> <p>Visiteurs : Saisissez l'identifiant et le mot de passe (1)(2) indiqués sur la fiche vous ayant été transmise.</p> <p>L'utilisation de ce service est assujettie à l'acceptation et le respect des chartes du CNRS et de RENATER. L'usage de ce réseau est strictement confiné aux domaines de la pédagogie et de la recherche.</p> <p>En cas de problème de connexion, contactez le service informatique ou le personnel de l'accueil.</p>	<p>Saisissez votre identifiant et votre mot de passe. <i>Please enter your email and your password.</i></p> <div style="border: 1px solid #ccc; padding: 5px; margin-bottom: 5px;"> Identifiant (email) <input style="width: 80%;" type="text"/> </div> <div style="border: 1px solid #ccc; padding: 5px; margin-bottom: 5px;"> Mot de passe (password) <input style="width: 80%;" type="password"/> </div> <p><input type="button" value="Log In"/></p>	<p>Welcome on the Coria Wifi Network portal.</p> <p>Local users : Type in the email and the password of your Coria's account.</p> <p>Guest users : Type in the email and the password (1)(2) printed on the leaflet which was transmitted to you.</p> <p>In order to use this service, you must comply both with the CNRS IT charter and with the ethical rules and regulations of RENATER. This network is only intended for educational and research purposes.</p> <p>If your connection doesn't work, please contact a network administrator or a reception staff member.</p>
---	---	--

- En fonction de votre profil, deux cas de figures peuvent se présenter :

Vous êtes un membre permanent du CORIA et vous disposez déjà d'un compte informatique interne : saisissez l'adresse électronique ainsi que le mot de passe de votre compte CORIA.

Vous êtes de passage au CORIA et ne disposez pas d'un compte permanent :

- Faites une demande d'ouverture de compte auprès des personnels habilités (information disponible à l'accueil du CORIA).
- Saisissez les coordonnées qui vous seront transmises une fois ce compte activé.

- Si les coordonnées saisies sont correctes et que votre compte est actif, vous verrez la page d'accueil suivante ...

- En cas d'échec, vous verrez ceci :

- Tentez une nouvelle saisie de vos coordonnées. En cas d'échec récurrent, rapprochez vous du service Informatique du CORIA.

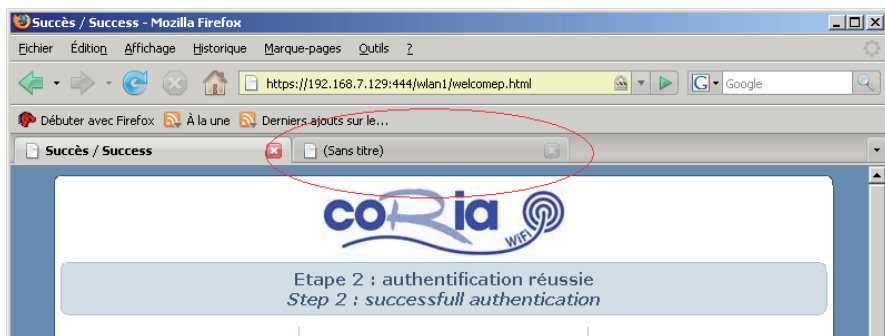
3 . Navigation

- Si votre connexion au WiFi et votre authentification sont correctes, vous disposez des autorisations nécessaires pour accéder à l'internet (voir chapitre 5).

ATTENTION

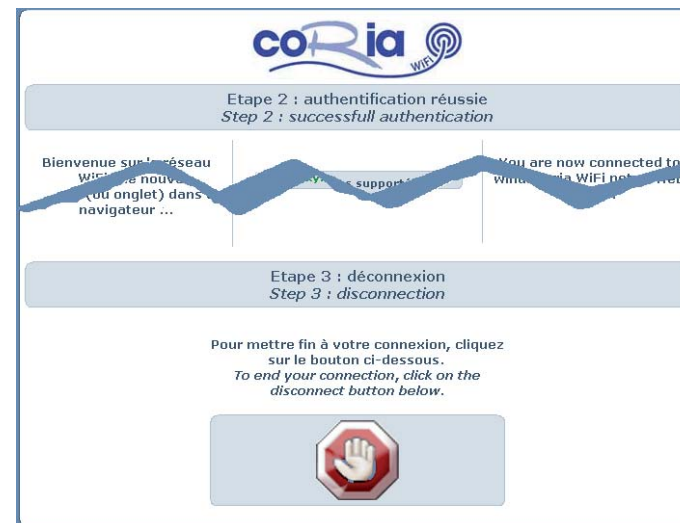
Il est important de **ne pas fermer la page de bienvenue**. Celle-ci vous permettra en effet de mettre fin à votre session de façon propre. Il est à noter qu'une mauvaise déconnexion peut engendrer des dysfonctionnements sur le réseau WiFi et implicitement entraîner une gêne pour les autres usagers.

- Ouvrez donc un nouvel onglet ou une nouvelle fenêtre de votre navigateur et lancez vous sur la toile ...



4 . Déconnexion

- Lorsque vous souhaitez clore votre connexion sur le réseau WiFi, revenez à la fenêtre de bienvenue et cliquez sur le bouton [Déconnexion].



- La page d'authentification du portail captif sera de nouveau affichée.



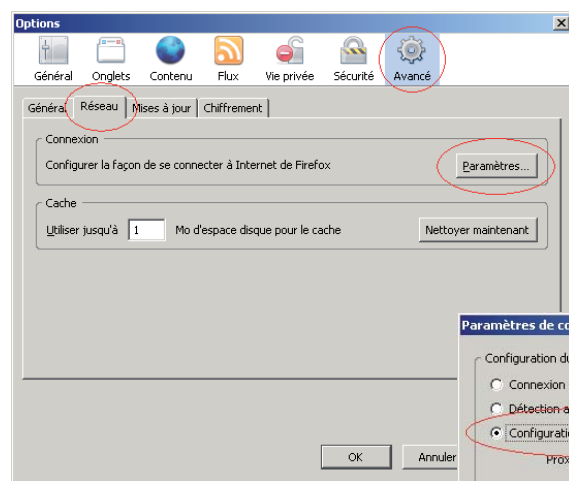
5 . Services proposés sur le réseau WiFi

Du fait de contraintes de sécurité et de la relative fragilité de la technologie WiFi, l'accès aux ressources informatiques du CORIA n'est pas possible depuis ce réseau. Déroge à cette règle le serveur web institutionnel de l'unité (www.coria.fr). En dehors de ces restrictions, le reste du monde vous est grand ouvert, mais exclusivement pour les services suivants :

http - https - ssh - ftp*

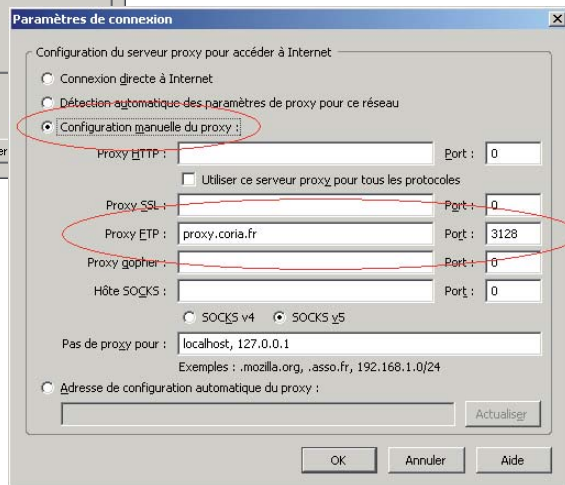
FTP

* Le protocole ftp n'est disponible que par le biais de votre navigateur web et requière le passage obligatoire par le serveur proxy de l'unité. Si vous souhaitez utiliser ce service, il est donc nécessaire de modifier la configuration de votre navigateur.



Sous Firefox :

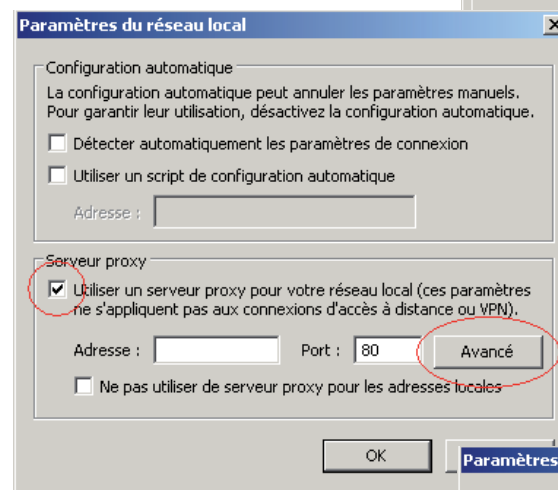
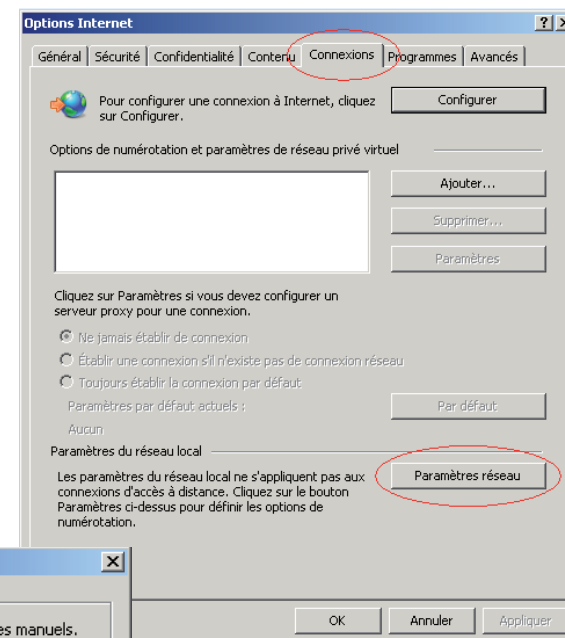
Menu [Outils]
Fonction [Options]
Icône [Avancé]
Onglet [Réseau]
Bouton [Paramètres de connexion]



Renseigner les coordonnées du serveur proxy :
proxy.coria.fr
port 3128

Sous Internet Explorer :

Menu [Outils]
Fonction [Options Internet]
Onglet [Connexions]
Bouton [Paramètres réseau]



Cocher la case «Utiliser un serveur proxy ...»
Bouton [Avancé]

Renseigner les coordonnées du serveur proxy :
proxy.coria.fr
port 3128

