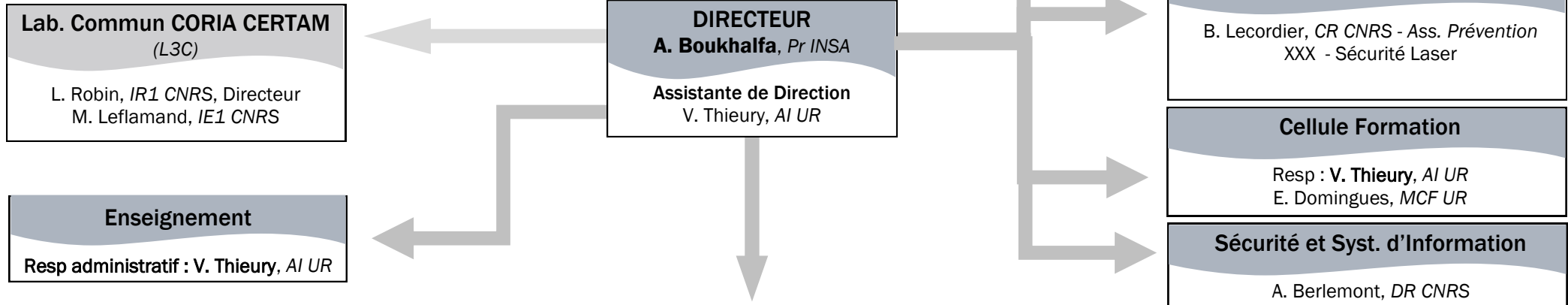




Organigramme Administratif CORIA UMR 6614

Mars 2016



Equipe de Direction

C. Rozé, Pr UR, Directeur adjoint

A.Cessou, DR CNRS, Directrice adjointe

A.Cyr, IE2 CNRS, Administrateur Gestionnaire

Bureau d'étude et fabrication mécanique

Resp. : **B. Quévieux, IR2 UR**
Resp. Adjoint. : J. Galle, IE2 INSA

Bureau d'études
B. Quevieux, IR2 UR

Chaudronnerie, métallerie
L. Frébourg, AJT UR
J. Galle, IE2 INSA UR
B. Mille, Tcn CDI AsCORIA*

Fabrication mécanique
A. Mahieux Tcn CDD UR
P. Toutain, Tce CNRS

Menuiserie
T. Müller, (50%) Tce CNRS

Systèmes d'information

Resp. : **G. Edouard, IE1 CNRS**

**Développement et
Calcul scientifique**
H. Aroux, AJT1 UR
F. Corbin, IR2 CNRS
G. Lartigue, IR2 CNRS

Systèmes et réseaux
V. Blin, Apprenti CNRS*
A. Boulet, Apprenti CNRS*
C. Chambrelan, IE2 UR

Infrastructures de recherche et sécurité

Resp. : **D. Lisiecki, IR1 UR**

Accueil, Economat
D. Auzou, (50%) AST UR

Logistique Bâtiment
S. Hadjadje, Tcn UR
C. Letailleur, (50%) AI CDI AsCORIA*
T. Müller, (50%) Tce CNRS
A. Robcis, (70%) AI CDD INSA

Administration générale et finances

Gestion/Finances
Resp. : **A. Cyr, IE2 CNRS**

T. Bessac, Tce CNRS
N. Delahaye, Tcn CDI AsCORIA*
F. Fradet, Tcn CDD INSA
I. Lebon, Tcs CDI INSA*
Le Corre Shirley AI CDD INSA
C. Perié, Tcs CNRS
A.M. Pinto, AI CDI INSA*

Ressources Humaines
Resp : **V. Thieury, AI UR**

D. Auzou, (50%) AST UR

Pôle métrologie et instrumentation

Resp : **G. Godard, IR1 CNRS**

Optiques Lasers
C. Gobin, IE1 CNRS
S. Idlahcen, IR2 CNRS

Plateforme diphasique
D. Lisiecki, IR1 UR

Plateformes Fluides & Combustion
F. Lefebvre, AI INSA
A.Vandel (80%) IR2 INSA

Electronique
P. Pruvot, Tcn CNRS
A. Robcis, (30%) AI CDD INSA

* Personnel financé sur ressources propres